

Soul



Movement that inspires

La ciudad revive.

Con líneas más limpias y tecnología de punta, **Kia Soul** está diseñado para que vivas tus trayectos con emoción y creatividad. Con su **motor 2.0 L Atkinson** con 147 hp es el equilibrio perfecto entre energía, estilo original e intensidad.





Estilo frontal cautivante.

El nuevo diseño frontal de Kia Soul combina delgadas luces de día, faros ampliamente espaciados, una original parrilla compacta, luces de niebla y toma de aire con la característica "nariz de tigre" de Kia.



Faros full LED*



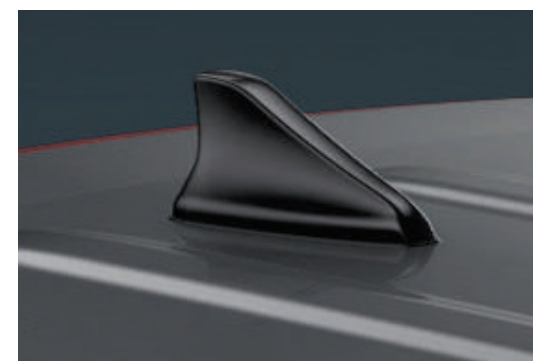
Espejos abatibles electrónicamente



Calaveras LED*



Rines de aluminio de 17"



Antena aleta de tiburón

*Consulta versiones.



Estilo a la vista.

El tablero y consola redondeados muestran lo que necesitas saber con simplicidad. Una mirada por aquí, un toque con el dedo por allá. Kia Soul permite que tus ojos se mantengan en el camino mientras te muestra de manera inteligente y limpia la información necesaria sin saturarte.

Pantalla táctil multimedia de 10.25" con AM/FM y conectividad con Android Auto™ y Apple CarPlay™.



Botón de Drive Mode

Normal, Eco y Sport.



Cargador inalámbrico

Disfruta del camino sin distracciones mientras tu teléfono se recarga en cada trayecto.*



Cluster de supervisión LED de fácil acceso

Siempre a la vista para evitar distracciones.



Botón inteligente de encendido y apagado

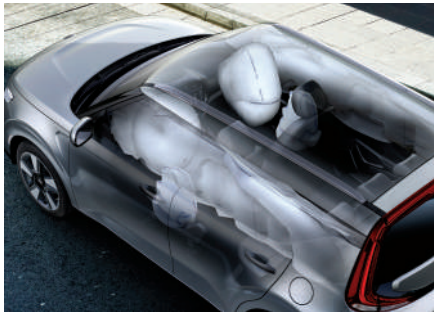


Luces ambientales en bocinas

Todas las canciones tienen una personalidad. Disfrútalas con sus 8 tonalidades y sus 6 modos diferentes de ambientar que son compatibles con la música.

A través de Kia LINK, la aplicación detecta todo lo que le sucede al auto desde que se enciende hasta que se apaga el motor, con lecturas precisas gracias a un dispositivo de telemática. Kia LINK se instala en el vehículo y manda datos en tiempo real al teléfono del usuario para que pueda analizar la información como notificaciones sobre alguna falla o si el auto necesita revisión.

*Consulta versiones.



6 bolsas de aire: 2 bolsas frontales, 2 frontales laterales y 2 tipo cortina.



Cámara de reversa con líneas dinámicas



Sistema de asistencia de arranque en pendientes (HAC)



Control electrónico de estabilidad (ESC) que asegura el desempeño del frenado óptimo y control de la dirección distribuyendo automáticamente la presión correcta de la fuerza de frenado en cada llanta basado en su velocidad individual, ángulo de giro y deslizamiento.

Perfil con propósito.

Con su largo cofre, seguido por los pilares del parabrisas y el techo angulado hacia atrás, la nueva línea de Kia Soul ofrece mejor aerodinamismo por fuera y mayor aprovechamiento de espacio por dentro.



		LX	LX	EX
		TM	TA	IVT
Esp. técnicas	Motor	1.6 L		2.0 L
	Tipo	4 cilindros		
	Potencia (hp@rpm)	121@6,300		147@6,200
	Torque (lb.pie@rpm)	112@4,850		133@4,500
	Transmisión	Manual 6v	Automática 6v	IVT 8 velocidades
	Tanque de combustible (L)	54		
	Rendimiento de combustible (km/L)**	17.06	16.1	17.46
	Emisiones CO ₂ ciclo combinado (g/km)	137.68	145.85	134.49
Exterior	Calaveras traseras bulbo	•	•	
	Calaveras traseras LED			•
	Cristales tintados	•	•	•
	Difusor trasero metálico			•
	Espejos laterales abatibles electrónicamente con calefacción			•
	Espejos laterales eléctricos con calefacción	•	•	
	Faros de halógeno	•	•	
	Faros de niebla delanteros tipo proyección			•
	Faros de niebla LED	•	•	
	Faros de niebla traseros de bulbo	•	•	•
	Faros LED			•
	Luces direccionales en espejos laterales	•	•	•
	Luces diurnas de halógeno	•	•	
	Luces diurnas LED			•
	Rieles en toldo			•
	Rines de aluminio de 16"	•	•	
Rines de aluminio de 17"			•	
Manijas exteriores cromadas			•	
Manijas exteriores en color de la carrocería	•	•		
Selección de modos de manejo (Normal/Eco/Sport)			•	
Interior	Aire acondicionado manual	•	•	•
	Asientos de conductor y pasajero con ajuste de altura	•	•	•
	Asientos forrados en tela	•	•	•
	Bluetooth-manos libres	•	•	•
	Botón de encendido de motor	•	•	•
	Cabecera con ajuste de altura para conductor y pasajero	•	•	•
	Cámara de visión trasera con luces dinámicas	•	•	•
	Cargador inalámbrico para smartphone*			•
	Computadora de viaje con cluster de supervisión de 4.2"			•
	Conectividad con Android Auto™ ⁽¹⁾ y Apple CarPlay™ ⁽²⁾	•	•	•
	Consola central con descansabrazos y toma USB	•	•	•
	Control crucero		•	•
	Controles de audio al volante	•	•	•
	Entradas USB/AUX	•	•	•
	Espejo de vanidad con iluminación	•	•	•
	Espejo retrovisor con función día/noche	•	•	
	Espejo retrovisor electrocrómico			•
	Llave inteligente			•
	Luces ambientales en bocinas con modo música (8 colores sólidos+6 temas)			•
	Palanca de velocidades forrada en piel			•
	Pantalla táctil multimedia de 8" con AM/FM	•	•	
	Pantalla táctil multimedia de 10.25" con AM/FM			•
	Sensor de lluvia			•
Sistema de audio con 6 bocinas integradas	•	•	•	
Vidrios eléctricos	•	•		
Vidrios eléctricos con función de seguridad			•	
Volante forrado en piel			•	
Volante telescópico con ajuste de altura y profundidad	•	•	•	
Seguridad	Bolsas de aire frontales para conductor y pasajero	•	•	•
	Bolsas de aire frontales laterales	•	•	•
	Bolsas de aire tipo cortina	•	•	•
	Control electrónico de estabilidad (ESC)	•	•	•
	Frenos de disco en las 4 ruedas	•	•	•
	Frenos ABS	•	•	•
	Inmovilizador	•	•	•
	Llanta de refacción temporal	•	•	•
	Sensores de estacionamiento traseros	•	•	•
	Sistema de anclaje ISOFIX	•	•	•
	Sistema de asistencia de arranque en pendientes (HAC)	•	•	•
Sistema de monitoreo avanzado de presión en neumáticos (TPMS)	•	•	•	

Colores exterior

Un solo color LX-TM/LX-TA/EX-IVT



Bitono LX-TA/EX-IVT



Rines



Rines de 16" de aluminio LX

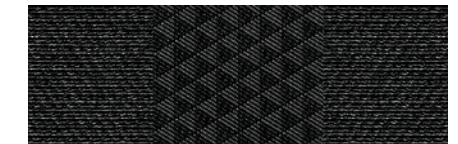


Rines de 17" de aluminio EX

Interiores



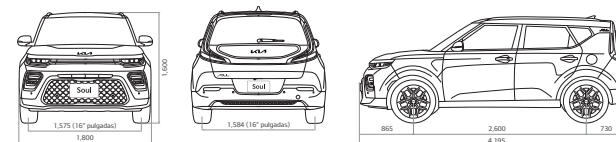
Tela LX



Tela EX



Dimensiones (mm)



Largo total	4,195
Ancho total	1,800
Alto total	1,600
Distancia entre ejes	2,600

⁽¹⁾Android Auto™ es una marca registrada de Google Inc. ⁽²⁾Apple CarPlay™ es una marca registrada de Apple Inc. registrada en EUA y otros países. *Consulta modelos compatibles. **Valores de rendimiento obtenidos en condiciones controladas de laboratorio, pueden no ser reproducidas ni obtenerse en condiciones y hábitos de manejo convencionales, debido a variantes en clima, condiciones topográficas y otros factores. Toda la información contenida en esta ficha técnica puede cambiar sin previo aviso.



Escanea y disfruta más contenido en MyKia+

Toda la información contenida en este catálogo está basada en datos disponibles al momento de la publicación. Las descripciones son correctas, la Corporación Kia se esfuerza por mantener la precisión, sin embargo, la exactitud no puede garantizarse. De vez en cuando, la Corporación Kia necesita actualizar o modificar las características e información del vehículo ya mostradas en este catálogo. Todas las fotos y las pantallas son simuladas. La Corporación Kia por medio de la publicación y distribución de este material no crea garantía, expresa o implícita, a cualquiera de los productos de Kia. Contacta a tu Distribuidor Autorizado Kia más cercano para obtener la información más actualizada. Garantía Tren Motriz: 7 años o 150,000 km.* Garantía Básica, defensa a defensa: 5 años o 100,000 km* (*lo que ocurra primero). Consulta términos y condiciones. El vehículo nuevo cumple con todas las especificaciones legales y comerciales para poder realizar la venta de vehículos nuevos y cuentan con la normatividad aplicable (5.1.2 y 5.1.3 de la NOM). Algunos equipamientos mostrados pudieran no estar disponibles en algunas regiones. Consulta equipamientos con tu Distribuidor Autorizado Kia. "Marca Registrada"/ "M.R."/ "®". Todos los derechos reservados. El texto, las imágenes y gráficas del catálogo están protegidos por los derechos de autor y derechos de propiedad industrial. El contenido no puede ser copiado, difundido, alterado ni ponerse a disposición de terceros con fines comerciales. Salvo especificación en contrario, todas las marcas, nombres y avisos comerciales presentes en este catálogo están protegidos bajo la ley de propiedad industrial. En particular, esto aplica a las marcas, nombres y avisos comerciales, logotipos y emblemas de Kia. Las marcas, nombres y avisos comerciales y los elementos del diseño que se usan en este catálogo son propiedad industrial de Kia Corporation.

2021 Kia Corporation. Queda prohibida la reproducción del contenido de este material sin permiso de la Corporación Kia.

SK3-0620-03

